



PIZZOLATTO ADVOGADOS



DRILLING[®]
COMPANY

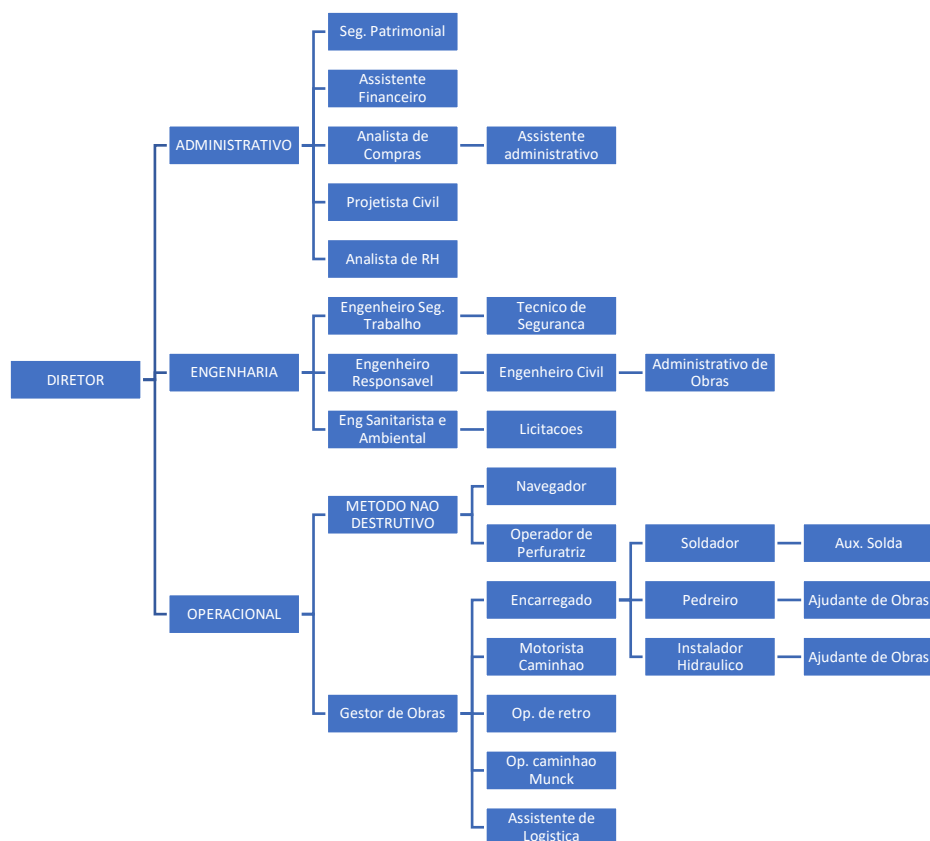
INFRAESTRUTURA | ENERGIA | ENGENHARIA

COMPLIANCE - PROGRAMA DE INTEGRIDADE

DRILLING COMPANY CONSTRUÇÕES EIRELI

1. Estrutura Organizacional da DRILLING COMPANY.

A estrutura organizacional (organograma) devidamente formalizada deve ser disponibilizada ao público interno através do endereço eletrônico da DRILLING COMPANY.



DESCRIÇÃO DAS ATIVIDADES

DIRETOR

Dirige, planeja, organiza e controla as atividades de diversas áreas da empresa, fixando políticas de gestão dos recursos financeiros, administrativos, estruturação, racionalização, e adequação dos serviços diversos. Responsável pela supervisão e aplicação do Programa de Integridade Drilling Company (Compliance Officer).

ENGENHEIRO CIVIL RESPONSÁVEL

Desenvolver projetos de engenharia; executar obras; planejar, coordenar a operação e a manutenção, orçar, e avaliar a contratação de serviços; dos mesmos; controlar a qualidade dos suprimentos e serviços comprados e executados; elaborar normas e documentação técnica. Administram o cronograma da obra.

Engenheiro de Segurança do Trabalho



✉ adm@pzt.adv.br

📷 @pizzolattoadvogados

Controlam perdas de processos, produtos e serviços ao identificar, determinar e analisar causas de perdas, estabelecendo plano de ações preventivas e corretivas. Desenvolvem, testam e supervisionam sistemas, processos e métodos produtivos, gerenciam atividades de segurança no trabalho e do meio ambiente, gerenciam exposições a fatores ocupacionais de risco à saúde do trabalhador, planejam empreendimentos e atividades produtivas e coordenam equipes, treinamentos e atividades de trabalho.

Engenheira Sanitarista e Ambiental

Elabora planos, programas e relatórios ambientais, realiza a supervisão ambiental das obras de infraestrutura executadas pela empresa. Coordena atividades de monitorização e vigilância dos fatores ambientais com incidência na saúde humana. Participa do planejamento e avaliação de programas ambientais. Desenvolve e implanta projetos para construção de sistemas de abastecimento de água, esgoto, drenagem e irrigação pluvial e limpeza urbana e de resíduos.

PROJETISTA

Elaborar desenhos dos projetos, definindo suas características e determinando os estágios de execução e outros elementos técnicos. Proceder às reduções e ampliações de desenhos, baseando-se em desenhos já executados.

ASSISTENTE ADMINISTRATIVO

Auxilia o administrador em suas atividades rotineiras e no controle de gestão financeira, administração, organização de arquivos, gerência de informações, revisão de documentos entre outras atividades.

Analista de Compras

Interpreta projetos e especificações técnicas para levantamento de dados. Cota preços de insumos e serviços, faz composição de custos diretos e indiretos, elabora planilha de quantidade e de custos.

ANALISTA DE RH

Recruta e seleciona novos colaboradores, realiza alterações de cargos, promoções, transferências, demissões e outros tipos de movimentação de pessoal, observando as normas e procedimentos aplicáveis. Presta auxílio e suporte para o desenvolvimento das atividades burocráticas típicas do setor de departamento pessoal, tais como: folha de pagamento, administração de benefícios, digitalização e organização de documentos e arquivos.

TÉCNICO DE SEGURANÇA DO TRABALHO

Participam da elaboração e implementam política de saúde e segurança do trabalho; realizam diagnóstico da situação de SST da instituição; identificam variáveis de controle de doenças, acidentes, qualidade de vida e meio ambiente. Desenvolvem ações educativas na área de saúde e segurança do trabalho; integram processos de negociação. Participam da adoção de tecnologias e processos de trabalho; investigam, analisam acidentes de trabalho e recomendam medidas de prevenção e controle.

GESTOR DE OBRAS

Supervisionam equipes de trabalhadores da construção civil que atuam em usinas de concreto, canteiros de obras civis e ferrovias. Elaboram documentação técnica e controlam recursos produtivos da obra (arranjos físicos, equipamentos, materiais, insumos e equipes de trabalho). Controlam padrões produtivos da obra tais como inspeção da qualidade dos materiais e insumos utilizados, orientação sobre especificação, fluxo e movimentação dos materiais e sobre medidas de segurança dos locais e equipamentos da obra. Administram o cronograma da obra.

NAVEGADOR DE PERFURATRIZ

Profissional que utiliza um sistema de navegação que determina a exata posição da sapata de direcionamento, a profundidade, o ângulo de ataca (pitch), azimute e temperatura durante o furo piloto. Ele é o profissional que interpreta os dados do aparelho localizador. O sistema provê as informações também para o operador da máquina, mas o navegador é quem fornece e orienta as instruções de direção.



✉ adm@pzt.adv.br

📷 @pizzolattoadvogados

OPERADOR DE PERFURATRIZ PLENO

Opera equipamentos de perfuração, escavação e de corte de rocha, em minas e pedreiras. Inspecciona as condições operacionais dos equipamentos e realiza pequenos reparos.

ASSISTENTE DE LOGÍSTICA

Planejar as atividades operacionais de empresas de armazenamento, distribuição, transportes, comunicações e logística. Administrar equipes, gerenciar recursos materiais e financeiros da área. Controlar o processo operacional e avaliar seus resultados.

TÉCNICO DE SEGURANÇA DO TRABALHO

Participam da elaboração e implementam política de saúde e segurança do trabalho; realizam diagnóstico da situação de SST da instituição; identificam variáveis de controle de doenças, acidentes, qualidade de vida e meio ambiente. Desenvolvem ações educativas na área de saúde e segurança do trabalho; integram processos de negociação. Participam da adoção de tecnologias e processos de trabalho; investigam, analisam acidentes de trabalho e recomendam medidas de prevenção e controle.

ENCARREGADO DE OBRA

Supervisionam equipes de trabalhadores da construção civil que atuam em usinas de concreto, canteiros de obras civis e ferrovias. Elaboram documentação técnica e controlam recursos produtivos da obra (arranjos físicos, equipamentos, materiais, insumos e equipes de trabalho). Controlam padrões produtivos da obra tais como inspeção da qualidade dos materiais e insumos utilizados, orientação sobre especificação, fluxo e movimentação dos materiais e sobre medidas de segurança dos locais e equipamentos da obra. Administram o cronograma da obra.

PEDREIRO

Executar trabalhos em alvenaria, concreto e outros materiais, guiando-se por desenhos, esquemas e especificações, utilizando processos e instrumentos pertinentes ao ofício para construir, reformar ou reparar prédios e obras similares.

INSTALADOR HIDRÁULICO

Executa instalações de sistema hidráulico de água fria e quente, de combate a incêndio e de tubulações para esgoto. Monta e desmonta caixas d'água. Identifica e repara defeitos na rede de água, combate a incêndio e esgoto. Executa atividades de prevenção e correção nas instalações hidrossanitárias.

AJUDANTE DE OBRAS

Auxilia pedreiros, carpinteiros e operadores de equipamentos pesados. Carrega e descarrega materiais de construção, prepara canteiros de obras e limpa áreas de trabalho. Faz pequenas manutenções nos equipamentos, limpa máquinas e ferramentas, verifica condições de uso e repara eventuais defeitos mecânicos nas mesmas.

MOTORISTA DE CAMINHÃO

Transporta materiais e produtos para diversos itinerários. Elabora relatórios de viagem e rota. Efetua a prestação de contas das despesas efetuadas com o veículo. Zela pela conservação e segurança dos veículos, providenciando limpeza, ajustes e pequenos reparos.

OPERADOR DE RETROESCAVADEIRA PLENO

Manuseia retroescavadeira, escavadeira hidráulica e faz manutenção da máquina. Remove o solo e material orgânico bota-fora, drena solos e executa construção de aterros. Realiza acabamento em pavimentos e crava estacas.

OPERADOR DE CAMINHÃO MUNCK PLENO

É o profissional que trabalha operando caminhões equipados com o guindaste tipo Munck. Ele dirige estes veículos transportando cargas pesadas e também manuseia o Munck durante processos de montagens. Também pode ser o responsável por definir rotas, fazer a inspeção e manutenções do veículo e etc.



✉ adm@pzt.adv.br

📷 @pizzolattoadvogados

SOLDADOR PEAD

Unem e cortam peças de tubulações usando processos de soldagem e PEAD termofusão e realizada de máquina auto propulsora dotada de cunha e ou sistema de gerador de ar quente, possui controle automático de velocidade e temperatura, podem chegar a 200°.

AUXILIAR DE SOLDADOR PEAD

Unem e cortam peças de tubulações usando processos de soldagem e PEAD termofusão e realizada de máquina auto propulsora dotada de cunha e ou sistema de gerador de ar quente, possui controle automático de velocidade e temperatura, podem chegar a 2000.



✉ adm@pzt.adv.br

📷 [@pizzolattoadvogados](https://www.instagram.com/pizzolattoadvogados)